

## iScope®

## A DESTACAR

- Producto sanitario de clase I – EU MDR 2017-745
- Revestimiento Anti-Bacterias (APL)
- Oculares EWF 10x/22 mm y EWF 10x/20 mm
- Modelos binoculares y trinoculares
- Sistema de múlti-cabezal y sistema de cabezal dual frontal
- Cabezal ergonómico opcional
- Revólver porta-objetivos quíntuple
- Objetivos plan, plan de fase e iluminación de campo oscuro
- Platina sin cremalleras 187/230 x 140 mm
- Iluminación Köhler diascópica 3 W NeoLED™
- Sensor iCare
- 10 años de garantía

## ESPECIFICACIONES

## OCULARES

- Ocular plano de gran campo EWF10x con campo de visión de 20 mm y dioptrías ajustables en el porta-ocular izquierdo para sistemas con corrección finita (tubo de Ø 23.2 mm)
- Ocular plano de gran campo EWF10x con campo de visión de 22 mm y dioptrías ajustables en ambos porta-oculares para sistemas con corrección al infinito IOS planos y planos de fase y dioptrías ajustables en el porta-ocular izquierdo para sistemas EPLi (tubo de Ø 30.0 mm)

## CABEZAL

- Cabezal binocular y trinocular de diseño Siedentopf con tubos porta-oculares inclinados a 30°. Distancia inter-pupilar ajustable entre 48 y 76 mm
- EL cabezal trinocular de los modelos con corrección infinita Plan (IS.1153-PLi) tiene un selector de trayectoria óptica (100:0 / 50:50) y ajuste de dioptrías ± 5 en ambos tubos porta-oculares de Ø 30 mm
- EL cabezal trinocular de los modelos con corrección infinita E-Plan (IS.1153-EPLi) tiene una trayectoria óptica fija (50:50) y ajuste de dioptrías ± 5 en el tubo porta-ocular izquierdo de Ø 30 mm
- EL cabezal trinocular de los modelos con corrección finita E-Plan (IS.1153-EPL) tiene una trayectoria óptica fija (50:50) y ajuste de dioptrías ± 5 en el tubo porta-ocular izquierdo de Ø 23,2 mm
- Sistema ergonómico de giro tipo mariposa del cabezal que permite dos posiciones de observación: alta (431 mm) y baja (397 mm.)
- El cabezal trinocular tiene un puerto de documentación de Ø 23.2 mm

## CABEZAL ERGONÓMICO

Cabezal inclinable ergonómico opcional de 5 a 35° con oculares EWF10x / 22 mm, distancia inter-pupilar de 48-75 mm y accesorio de foto opcional con tubo estándar de Ø 23.2 mm (solo para modelos con corrección de infinito)

- Para pedir un iScope® con cabezal inclinable, utilice la referencia IS.1158-xxx
- Para pedir un iScope® con cabezal inclinable y accesorio para fototubo, utilice la referencia IS.1159-xxx



IS.1152-PLi ●

## IS.1152-PLi

408 (h) x 210 (w) x 255 (d) mm | 9.0 kg

## SISTEMA DE CABEZAL DUAL FRONTAL

- El microscopio iScope también se pueden suministrar con un sistema de cabezal dual frontal
- Los tubos de 30 mm de diámetro del cabezal dual frontal están equipados con oculares EWF10x / 20 mm
- El cabezal binocular principal tiene un ajuste de dioptrías, el segundo cabezal tiene dos ajustes de dioptrías
- Solo disponible para el modelo con objetivos planos corregidos al infinito (IS.1154-PLi)
- El sistema de cabezal dual frontal está equipado con un puntero láser de 2 colores

## SISTEMA MÚLTI- CABEZAL

- El microscopio iScope® permite el sistema de múlti-cabezal para 2, 3, 5 o 9 cabezales para la observación simultánea de la muestra
- El accesorio central está equipado con un joystick para mover un puntero láser verde y rojo por todo el campo de visión de todos los cabezales
- Configuraciones con uno, dos, cuatro y ocho cabezales binoculares de visualización adicionales, tubos inclinados a 30° y objetivos planos corregidos a infinito IOS 4x, 10x, S40x y S100x (inmersión en aceite)
- Cada cabezal adicional está equipada con oculares EWF 10x/22 mm (Referencias de modelo: IS.1156-PLi-n, n = número total de cabezales)

## OBJETIVOS DISPONIBLES

E-Plan EPL	4x/0.10	10x/0.25	20x/0.40 <sup>(1)</sup>	S40x/0.65	S100x/1.25 inmersión en aceite
E-Plan EPLi IOS	4x/0.10	10x/0.25	20x/0.40 <sup>(1)</sup>	S40x/0.65	S100x/1.25 inmersión en aceite
Plan PLi IOS	4x/0.10	10x/0.25	20x/0.40 <sup>(1)</sup>	S40x/0.65	S60x/0.85 <sup>(1)</sup> S100x/1.25 inmersión en aceite
Plan phase PLPH		10x/0.25	20x/0.40	S40x/0.65	S100x/1.25 inmersión en aceite
Plan phase PLPHi IOS		10x/0.25	20x/0.40	S40x/0.65	S100x/1.25 inmersión en aceite

<sup>(1)</sup> opcional

Todas las ópticas tienen un recubrimiento anti-reflectante para obtener el máximo rendimiento de la luz y tienen tratamiento anti-fúngico

## REVÓLVER PORTA-OBJETIVOS

Revólver porta-objetivos quintuple en posición inversa y montado sobre rodamientos a bolas de alta precisión

## PLATINAS DISPONIBLES

El iScope® puede equiparse con tres tipos de platinas (diseñado para 2 porta-objetos):

- Platina mecánica de 156 x 138 mm. y con desplazamiento X/Y de 79 x 52 mm
- Platina mecánica de 187/230 x 140 mm. sin cremallera en el eje X y con desplazamiento X/Y de 79 x 52 mm. La platina sin cremallera en el eje X iScope® no tiene partes sobresalientes, permite movimientos más suaves y es más segura
- Platina mecánica cerámica de 220 x 157 mm. con desplazamiento X/Y de 75 x 50 mm. La superficie de esta platina le garantiza una gran resistencia a arañazos. La superficie también garantiza que la luz parásita no se refleje desde la platina hacia el objetivo

El microscopio iScope se puede suministrar con platina calefactora hasta 50°C con controlador de temperatura PID. Solo se suministra con unidades nuevas de producto. No dude en consultar si desea otros rangos de temperatura

## CONDENSADOR CON LÁMINAS DE CONTRASTE DE FASE

Existen dos versiones de condensador de Abbe A.N. 1.25 con láminas de contraste de fase y objetivos planos de contraste de fase. La primera versión esta compuesta por objetivos planos de contraste de fase 10x y S40x (retráctil), una lámina con los anillos de fase 10x y 40x

La segunda versión esta compuesta por objetivos planos de contraste de fase 20x y S100x (retráctil/inmersión en aceite), una lámina con los anillos de fase 20x y 100x. Disponible para iScope 160mm y versiones de infinito IOS

Todos los juegos se suministran con filtro verde y ocular telescópico de centrado de fases

## CONDENSADOR PARA CAMPO CLARO

El condensador estándar de tipo Abbe A.N. 1.25 regulable en altura y con diafragma iris dispone de una ranura que le permite la colocación de láminas opciones.

Disponemos de una lámina para contraste de fases con anillos de fase para objetivos de fase 10x y 40x, lámina para contraste de fases con anillos de fase para objetivos de fase 20x y 100x, lámina para campo oscuro (máximo 400x)

## CONDENSADOR ZERNIKE PARA CONTRASTE DE FASE

Un condensador Zernike A.N. 1.25 montado en torreta giratoria con 5 posiciones: anillo de fase para objetivos de fase 10x/20x, anillo de fase para objetivo de fase 40x, anillo de fase para objetivo de fase 100x, posición de campo oscuro (máximo 400x) y posición de campo claro. Incluye ocular telescópico de centrado de fases y filtro verde

## CONDENSADOR PARA CAMPO OSCURO

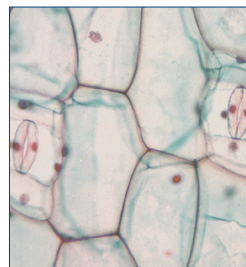
El modelo iScope dispone de modelos que se suministran con un condensador de inmersión en aceite de tipo cardioide de espejos, con iluminación interna mediante NeoLED™ de 5 W y objetivo con diafragma iris integrado S100x de inmersión en aceite para obtener imágenes de calidad en técnica de campo oscuro a 1000x

## ENFOQUE

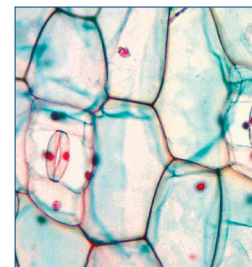
Enfoque macro y micrométrico de precisión 1 µm, 200 graduaciones por vuelta de micrométrico (0.2 mm.). Desplazamiento total de aproximadamente 24 mm. Con sistema de seguridad para limitar la altura de la platina y proteger la muestra y los objetivos de alto aumento. Con ajuste de tensión de enfoque

## ILUMINACIÓN

- Mediante NeoLED 3 W de intensidad regulable y con fuente de alimentación interna 100-240 Vca
- El diseño innovador NeoLED ofrece mayores aberturas numéricas, permitiendo que el sistema óptico del microscopio iScope genera imágenes con mayor resolución, muy cerca del límite de difracción teórico de la óptica. Otros beneficios de el diseño NeoLED es el bajo consumo de energía, no genera calor y tiene una larga vida operativa
- La iluminación Köhler (incluida de serie en los modelos con óptica corregida al infinito PLi y óptica corregida a infinito de contraste de fase PLPHi), ofrece un alto contraste y una potencia máxima en la resolución de la óptica. También se encuentra disponible como opción para otros modelos



● LED normal



● NeoLED™

## SENSOR ICARE

Este sensor permite evitar la pérdida innecesaria de energía. La iluminación del microscopio se apaga automáticamente poco después de que el usuario deje de estar delante del microscopio

## SISTEMA DE ALMACENAMIENTO DEL CABLE - CSS

- Los microscopios iScope® permiten al usuario almacenar el cable de alimentación en la parte posterior del estativo
- En la parte posterior del estativo también se encuentra un asa que permite un cómodo transporte del microscopio

## EMBALAJE

- Suministrado con cable de alimentación, funda de protección, fusible de recambio, manual de usuario, botellín de aceite de inmersión de 5 ml (en los modelos que incluyan objetivo S100x)
- Los modelos de contraste de fase se suministran con filtro verde y ocular telescópico de alineación
- Estuche de poli-estireno

**ISCOPE® BIOLÓGICO**
*Producto sanitario de clase I*

MODELOS	Bino	Trino	Contraste de fase	EWF 10x22 mm	EWF 10x20 mm	Objetivos E-plan 4x/10x/40x/100x	Objetivos Plan phase 10x/20x/40x/100x	Objetivos E-plan IOS 4x/10x/40x/100x	Objetivos Plan IOS 4x/10x/40x/100x	Objetivos Plan phase IOS 10x/20x/40x/100x	Mechanical rackless stage	iCare Sensor	Köhler LED
IS.1152-EPL	.				.	.					.	.	
IS.1153-EPL		.				.					.	.	
IS.1152-PLPH	.		.		.		.				.	.	
IS.1153-PLPH		.	.		.		.				.	.	
IS.1152-EPLi	.			.				.			.	.	
IS.1153-EPLi		.		.				.			.	.	
IS.1152-PLi	.			.(1)					.		.	.	.
IS.1153-PLi		.		.(1)					.		.	.	.
IS.1152-PLPHi	.		.	.(1)						.	.	.	.
IS.1153-PLPHi		.	.	.(1)						.	.	.	.

<sup>(1)</sup> Dos porta-oculares con ajuste de dioptrías

**ISCOPE® BIOLÓGICO (ÓPTICA A INFINITO - CABEZAL ERGONÓMICO)**
*Producto sanitario de clase I*

MODELOS	Bino	Con terminal intermedio de documentación	Contraste de fase	Oculares EWF 10x22 mm	Objetivos E-plan IOS 4x/10x/40x/100x	Objetivos Plan IOS 4x/10x/40x/100x	Objetivos Plan phase IOS 10x/20x/40x/100x	Platina mecánica sin cremallera	Sensor iCare	Köhler LED
IS.1158-EPLi	.			.	.			.	.	
IS.1159-EPLi	.	.		.	.			.	.	
IS.1158-PLi	.			.		.		.	.	.
IS.1159-PLi	.	.		.		.		.	.	.
IS.1158-PLPHi	.		.	.			.	.	.	.
IS.1159-PLPHi	.	.	.	.			.	.	.	.

**ISCOPE® BIOLÓGICO CON SYSTEMA INTELIGENTE DE ILUMINACIÓN (SLC)(ÓPTICA A INFINITO)**
*Producto sanitario de clase I*

MODELOS	Bino	Trino	EWF 10x22 mm	Objetivos E-plan IOS 4x/10x/40x/100x	Objetivos Plan IOS 4x/10x/40x/100x	Platina mecánica sin cremallera	Sensor iCare	Köhler LED
IS.1152-EPLi/SLC	.		.	.		.	.	
IS.1153-EPLi/SLC		.	.	.		.	.	
IS.1152-PLi/SLC	.		.*			.	.	.
IS.1153-PLi/SLC		.	.*			.	.	.

**ISCOPE® BIOLÓGICO (SISTEMAS MÚLTI-OBSERVADOR)**
*Producto sanitario de clase I*

MODELOS	Número de usuarios	Binocular	Trinocular	Oculares EWF 10x22 mm	Objetivos Plan IOS 4x/10x/40x/100x	Platina mecánica sin cremallera	Sensor iCare	Köhler LED
IS.1156-PLi2	2	1x	.	.	.	.	.	.
IS.1156-PLi3	3	2x	.	.	.	.	.	.
IS.1156-PLi5	5	4x	.	.	.	.	.	.
IS.1156-PLi9	9	8x	.	.	.	.	.	.

**ISCOPE® BIOLÓGICO (DOS OBSERVADORES FRENTE A FRENTE)**
*Producto sanitario de clase I*

MODELOS	Número de usuarios	Binocular EWF 10x/20 mm	Trinocular EWF 10x/20 mm	Objetivos E-Plan IOS 4x/10x/40x/100x	Objetivos Plan IOS 4x/10x/40x/100x	Platina mecánica sin cremallera	Sensor iCare	Köhler LED
IS.1154-PLi	2	2x			.	.	.	.
IS.1154-EPLi	2	2x		.		.	.	.
IS.1154-PLi/T	2	1x	1x		.	.	.	.
IS.1154-EPLi/T	2	1x	1x	.		.	.	.

**ISCOPE® BIOLÓGICO (ESPECIALES CAMPO OSCURO)**

MODELOS	Trino	Campo oscuro	Oculares EWF 10x20 mm	Oculares EWF 10x22 mm	Objetivos E-plan 4x/10x/40x/100x*	Objetivos Plan IOS 4x/10x/40x/100x*	Platina mecánica sin cremallera	Sensor iCare	Köhler LED
IS.1153-PLi/DF	.	.		.		.	.	.	.
IS.1153-PLi/DFi	.	.		.		.	.	.	.
IS.1153-EPL/DF	.	.	.		.		.	.	.

\* Los modelos para observación de campo oscuro IS.1152-PLi / DF e IS.1153-PLi / DF se suministran con un condensador equipado con espejos cardioides reflectantes y un LED de 5 W de alta potencia que en combinación con un objetivo S100x con diafragma iris incorporado, permite lograr una imagen de campo oscuro de calidad con un aumento real de 1000x. Todas las demás especificaciones son idénticas a los modelos IS.1152-PLi e IS.1153-PLi. Agregando el IS.9150 (condensador de espejo cardioide de campo oscuro con fuente de alimentación externa de 100-240 V) y el 86.521 (objetivo S100x con diafragma de iris incorporado) o el IS.7200-I (objetivo de super contraste con corrección a infinito IOS S100x con diafragma iris), un microscopio de campo claro iScope también se puede actualizar a campo oscuro



● IS.1156-PLi-9+DC.5000c



IS.1156-PLi-3 + DC.5000c ●



IS.1153-EPL ●



IS.1154-PLi ●



IS.1152-EPLi/SLC ●



## APL (CAPA DE PROTECCIÓN ANTIBACTERIANA)

APL (Anti-bacterial Protection Layer) es un tratamiento de pintura revolucionario que se aplica a las partes más críticas de nuestros productos. Un microscopio con APL restringirá el crecimiento de microorganismos, incluidas bacterias y moho

## ACCESORIOS Y REPUESTOS

### OCULARES (23,2 MM)

- IS.6010** Ocular EWF10x/20 mm, porta-ocular de Ø 23,2 mm
- IS.6010-P** Ocular EWF10x / 20 mm con puntero, porta-ocular de Ø 23.2 mm
- IS.6010-C** Ocular EWF10x/20 mm. con retículo en cruz, porta-ocular de Ø 23,2 mm
- IS.6010-CM** Ocular EWF10x/20 mm. con micrómetro 10/100 mm. y cruz, porta-ocular de Ø 23,2 mm
- IS.6015** Ocular WF15x/16 mm., porta-ocular de Ø 23,2 mm.
- IS.6020** Ocular WF20x/12 mm., porta-ocular de Ø 23,2 mm
- IS.6099** Pareja de protectores de goma, oculares porta-ocular de Ø 23,2 mm

### OCULARES (30 MM)

- IS.6210** Ocular EWF10x / 20 mm, porta-ocular de Ø 23.2 mm
- IS.6210-C** Ocular EWF10x/22 mm. con retículo en cruz, porta-ocular de 30 mm. Ø
- IS.6210-P** Ocular EWF10x/22 mm. con puntero, porta-ocular de 30 mm. Ø
- IS.6210-CM** Ocular EWF10x/22 mm. con micrómetro 10/100 mm. y retículo en cruz, porta-ocular de 30 mm. Ø
- IS.6212** Ocular WF12,5x/15 mm., porta-ocular de Ø 30 mm
- IS.6212-W** Ocular WF12,5x/15 mm., con retículo Walton Beckett, porta-ocular de Ø 30 mm
- IS.6215** Ocular WF15x/16 mm., porta-ocular de Ø 30 mm
- IS.6220** Ocular WF10x/12 mm., porta-ocular de Ø 30 mm
- IS.6299** Pareja de protectores de goma, oculares porta-ocular de Ø 30 mm

### OBJETIVOS

- IS.7104** Objetivo E-plan EPL 4x/0.10
- IS.7110** Objetivo E-plan EPL 10x/0.25
- IS.7120** Objetivo E-plan EPL 20x/0.40
- IS.7140** Objetivo E-Plan EPL S40x/0.65 (retráctil)
- IS.7160** Objetivo E-Plan EPL S60x/0.85 (retráctil)
- IS.7100** Objetivo E-Plan EPL S100x/1.25 (retráctil/inmersión en aceite)
- IS.7710** Objetivo de contraste de fase Plano acromático PLPH 10x/0.25
- IS.7720** Objetivo de contraste de fase Plano acromático PLPH 20x/0.40
- IS.7740** Objetivo de contraste de fase Plano acromático PLPH S40x/0.65 (retráctil)
- IS.7700** Objetivo de contraste de fase Plano acromático PLPH S100x/1.25 (retráctil/inmersión en aceite)
- IS.8804** Objetivo corregido a infinito (IOS) E-Plan EPLI 4x/0.10
- IS.8810** Objetivo corregido a infinito (IOS) E-Plan EPLI 10x/0.25
- IS.8840** Objetivo corregido a infinito (IOS) E-Plan EPLI S40x/0.65 (retráctil)
- IS.8800** Objetivo corregido a infinito (IOS) E-Plan EPLI S100x/1.25 (retráctil / inmersión en aceite)

- IS.7202** Objetivo corregido a infinito (IOS) Plano acromático Pli 2x/0.05
- IS.7204** Objetivo corregido a infinito (IOS) Plano acromático Pli 4x/0.10
- IS.7210** Objetivo corregido a infinito (IOS) Plano acromático Pli 10x/0.25
- IS.7220** Objetivo corregido a infinito (IOS) Plano acromático Pli 20x/0.40
- IS.7240** Objetivo corregido a infinito (IOS) Plano acromático Pli S40x/0.65 (retráctil)
- IS.7260** Objetivo corregido a infinito (IOS) Plano acromático Pli S60x/0.85 (retráctil)
- IS.7200** Objetivo corregido a infinito (IOS) Plano acromático Pli S100x/1.25 (retráctil / inmersión en aceite)
- IS.7200-I** Objetivo corregido a infinito (IOS) Plano acromático Pli S100x/1.25 (retráctil / inmersión en aceite) con diafragma con iris
- IS.8910** Objetivo de contraste de fase corregido a infinito (IOS) Plano acromático PLPHi 10x/0.25
- IS.8920** Objetivo de contraste de fase corregido a infinito (IOS) Plano acromático PLPHi 20x/0.40
- IS.8940** Objetivo de contraste de fase corregido a infinito (IOS) Plano acromático PLPHi S40x/0.65 (retráctil)
- IS.8900** Objetivo de contraste de fase corregido a infinito (IOS) Plano acromático PLPHi S100x/1.25 (retráctil / inmersión en aceite)

### CONDENSADORES

- IS.9102** Condensador de Abbe A.N. 1.25 con ranura para láminas opcionales de contraste de fase y campo oscuro
- IS.9105** Condensador de lente abatible 0.9/1.25
- IS.9150** Condensador de campo oscuro (inmersión en aceite) con iluminación NeoLED 5W integrada y alimentador externo 100-240V
- 86.521** Objetivo Plano acromático DIN PL S100x/1.25 (retráctil / inmersión en aceite) con diafragma iris. Distancia de trabajo 0,33 mm

### EQUIPO CONTRASTE DE FASE

- IS.9124** Conjunto de contraste de fase de Zernike plano PLPH 10/20/40/100 posición de campo brillante y oscuro
- IS.9127** Conjunto de contraste de fase de Zernike plano corregido a infinito PLPHi 10/20/40/100 IOS campo claro y posición de campo oscuro
- IS.9148** Ocular telescópico para contraste de fase porta-ocular Ø 30mm
- IS.9149** Ocular telescópico de centrado de fases, porta-ocular de 23,2 mm. Ø
- IS.9160** Conjunto de lámina de contraste de fase con objetivos PLPH de 10x y S40x y anillos para objetivos PLPH de 10 / S40x. También es adecuado para el objetivo opcional de 20x PLPH
- IS.9161** Conjunto de lámina de contraste de fase con objetivos PLPH de 20x y S100x y anillos para objetivos PLPH de 20x / S100x

- IS.9162** Kit de contraste de fases compuesto por: lámina de contraste de fase con anillos de fase para 10x y 40x y objetivos de fase corregidos a infinito (IOS) PLPHi 10x y S40x (retráctil)
- IS.9163** Kit de contraste de fases compuesto por: lámina de contraste de fase con anillos de fase para 20x y 100x y objetivos de fase corregidos a infinito (IOS) PLPHi 20x y S100x (retráctil / inmersión en aceite)
- IS.9194** Lámina con anillo per contraste di fase per obbiettivo S40x

### EQUIPO DE POLARIZACIÓN

- IS.9600** Filtro de polarización de 45 mm. Ø. Se coloca sobre la fuente de iluminación
- IS.9601** Juego de polarización: polarizador giratorio simple alojado sobre la lámpara y polarizador fijo montado debajo del cabezal
- IS.9626** Filtro de polarización para montaje debajo del cabezal

### FILTROS

- IS.9600** Filtro de polarización de 45 mm. Ø. Se coloca sobre la fuente de iluminación
- IS.9601** Juego de polarización para iScope: polarizador simple rotativo para el porta lámpara y polarizador fijo montado debajo del cabezal
- IS.9626** Polarization filter for mounting under the head
- IS.9700** Filtro azul de 45 mm. Ø. Se coloca sobre la fuente de iluminación
- IS.9702** Filtro verde de 45 mm. Ø. Se coloca sobre la fuente de iluminación
- IS.9704** Filtro amarillo de 45 mm. Ø. Se coloca sobre la fuente de iluminación
- IS.9706** Filtro blanco esmerilado de 45 mm. Ø. Se coloca sobre la fuente de iluminación

### ACCESORIOS DE CAMARA

- IS.9800** Terminal fotográfico con un tubo de 23,2 mm para el cabezal basculante ergonómico IS.5700 de los sistemas iScope® con corrección a infinito
- AE.5130** Adaptador universal SLR con lente de proyección 2x para tubo trinocular de 23,2 mm. de diámetro. Requiere anillo T2.
- AE.5025** Anillo T2 para cámara digital SLR Nikon D
- AE.5040** Anillo T2 para cámara digital SLR Canon EOS
- SL.5500** NeoLED™ de recambio para iScope
- IS.9993** Recambio NeoLED 3W

### MISCELÁNEA

- IS.9170** Lámina con campo oscuro (máximo 400x)
- IS.9194** Lámina con anillo de contraste de fase para objetivo de contraste de fase S40
- IS.9503** Platina cerámica. Solo con nuevos microscopios, agregue el sufijo / C después del número de referencia del modelo iScope
- IS.9880** Accesorio Köhler
- IS.4300** Maleta de aluminio para iScope
- AE.9919** Bolsa de microscopio de nylon (58 x 32 x 24 cm)
- AE.9916** Euromex funda protección anti polvo, extra grande (50 x 68 cm)
- AE.3684** Bombilla halógena de 50W 12V para iluminación
- IS.9993** NeoLED de recambio
- AE.5168-I** Platina calefactada con controlador PID hasta 50 ° C. Solo se suministra con un nuevo microscopio iScope

### ARTÍCULO DE CONSUMO

- PB.5155** Láminas porta-objetos 76 x 26 mm de cristal semi-blanco con bordes no cortados. Suministrado en paquetes de 50 unidades
- PB.5157-W** Porta-objetos de 76x26 mm., cantos pulidos y banda color blanco (caja de 50 unidades)
- PB.5157-B** Porta-objetos de 76x26 mm., cantos pulidos y banda color azul (caja de 50 unidades)
- PB.5165** Cubre-objetos 18 x 18 mm, grosor de 0.13-0.17 mm. Suministrado por paquetes de 100 unidades
- PB.5168** Cubre objetos de 22x22mm, grosor de 0.13-0.17mm. Suministrado por paquetes de 100 unidades
- PB.5245** Papel de limpieza de lentes, paquete de 100 unidades
- PB.5255** Aceite de inmersión, índice de refracción n= 1.482. Frasco de 25 ml
- PB.5274** Alcohol isopropílico 99%, botella de 200 ml.
- PB.5275** Kit de limpieza compuesto por líquido de limpieza de lentes, gamuza, papel de limpieza de lentes, cepillo, pera de aire y bastoncillos de algodón.
- PB.5276** Kit de limpieza y mantenimiento de microscopios, 16 piezas: cepillo de limpieza, juego de destornilladores 6 piezas, soplador de aire, tres llaves Allen de 1,5, 2, 2,5 mm, líquido de limpieza de lentes de 20 ml, paño de limpieza de 140 x 140 mm, papel de limpieza de lentes 100 piezas, tubo de grasa de mantenimiento, botella de aceite de 10 ml, embalada en una bonita caja de herramientas



IS.4300



AE.9916



AE.9919